



einander.MANifest
Mannheimer Bündnis
für ein Zusammenleben
in Vielfalt

Gewalt hat viele Gesichter –

Hilfsangebote in Mannheim



ZONTA
CLUB
MANNHEIM
MEMBER OF ZONTA INTERNATIONAL
EMPOWERING WOMEN
THROUGH SERVICE & ADVOCACY



Mannheimer
Frauenhaus e.V.

Mannheimer 
Abendakademie



Gemeinsam gegen Gewalt

Gewalt ist eine Form von Macht, die gegen den Willen einer Person ausgeübt wird. Die Anwendung von Gewalt gegen einen Menschen ist damit stets ein Angriff auf dessen Persönlichkeit und die Unantastbarkeit seiner Würde. Die „unverletzlichen und unveräußerlichen Menschenrechte“ bilden die Grundlage für unsere Gemeinschaft und sind als das oberste Prinzip unseres Grundgesetzes in Artikel 1 festgeschrieben. Und es ist die erklärte Aufgabe des Staates, diesen Verfassungsauftrag zu gewährleisten. Deshalb gilt in Deutschland der individuelle Gewaltverzicht: Gemäß Artikel 20 unserer Verfassung geht „alle Staatsgewalt vom Volke aus“. Dieses sogenannte Gewaltmonopol wird an die staatlichen Organe übertragen und ist an Recht und Gesetz gebunden. Das bedeutet, dass nur der Staat zur Anwendung von Gewalt legitimiert ist, aber in seiner Gewaltausübung streng an die Gesetze gebunden ist.

Dennoch gehört die Erfahrung von Gewalt tagtäglich zur bitteren Lebenswirklichkeit von vielen, ja – von zu vielen Menschen in unserer Gesellschaft. Ganz gleich, ob es verbal geäußerte Gewalt, ob es die bloße Androhung von Gewalt oder ob es die tätliche Anwendung körperlicher, sexualisierter oder psychischer Gewalt ist: Jede dieser Formen von Gewalt beschädigen die Integrität der Persönlichkeit ihrer Opfer und ist eine Missachtung und Herabwürdigung der Würde, Selbstbestimmung und Freiheit eines Menschen. Und diese Gewalt gräbt Spuren der Verletzung in die Psyche und Seele der Betroffenen: Ohnmachtsempfinden und Scham, aber auch der Verlust an Sicherheit sowie sozialem Vertrauen und die Erschütterung des Selbstwertes sind die Auswirkungen erfahrener Gewalt gegen die eigene Person.



Umso wichtiger ist es, dass Opfer von Gewalt die Möglichkeit haben, über das erfahrende Leid und Unrecht sprechen und sich zur Wehr setzen zu können. Hilfsangebote sind unverzichtbar, um Betroffene dabei zu unterstützen und zu stärken, aus der erlebten Wehrlosigkeit und der passiven Rolle des Erduldens in eine aktive Rolle der Selbstbehauptung und Wehrhaftigkeit zu gelangen.

Diese Broschüre bietet einen Überblick über die Stellen vor Ort, die Betroffenen von Gewalt eine solche vertrauensvolle Unterstützung anbieten. Sie ist ebenfalls ein Wegweiser für präventive Angebote, die über das Thema Gewalt, ihre Mechanismen, aber auch über wirkungsvolle Gegenmaßnahmen aufklären, informieren und hierzu qualifizieren.

Die Idee und Umsetzung zu dieser Zusammenstellung entstand durch eine Kooperation von Partnereinrichtungen des Mannheimer Bündnisses für ein Zusammenleben in Vielfalt (s. www.einander-MAnifest.de): Gemeinsam mit der Mannheimer Abendakademie und Volkshochschule GmbH und dem ZONTA Club Mannheim e. V. hat der Mannheimer Frauenhaus e. V. die Initiative für einen Zusammenschluss von Bündnispartnern gestartet, um die Gewaltthematik stärker in das öffentliche Bewusstsein zu bringen und die gesellschaftliche Achtsamkeit und Wehrhaftigkeit gegen Gewalt zu stärken. Ganz im Sinne der *Mannheimer Erklärung für das Zusammenleben in Vielfalt* wird von den drei genannten Bündnispartnern ein Vernetzungsangebot für interessierte und bereits engagierte Institutionen gemacht, um durch ein abgestimmtes Zusammenwirken der verschiedenen Angebote, den gegenseitigen Austausch von Erfahrungen



und Perspektiven und die Umsetzung von Maßnahmen und Kooperationen den unterschiedlichen Formen von Gewalt entgegen zu wirken.

Der nun vorliegende Wegweiser ist ein erstes, beeindruckendes Ergebnis dieser Vernetzungsarbeit. Deshalb ist den genannten Einrichtungen und vor allem den darin für dieses wertvolle Produkt verantwortlichen Personen – namentlich Nazan Kapan, Tina Becker (Mannheimer Frauenhaus e.V.) sowie Gabriele Smith, Birgit Himmelsbach (ZONTA Club Mannheim e.V.) und Mathias Ludwig (Mannheimer Abendakademie und Volkshochschule GmbH) – recht herzlich für das geleistete Engagement zu danken. Zu danken ist ebenfalls dem Bundesministerium für Familie, Senioren, Frauen und Jugend, das über seine Förderung im Rahmen des Programms „Demokratie leben!“ diese Netzwerkarbeit und den Druck der Broschüre finanziell gefördert hat.

Ein Dankeschön auch allen Einrichtungen, die ihre Angebote in diesem Wegweiser, der noch in weitere Sprachen übersetzt werden soll, präsentieren. Es ist zu wünschen, dass damit für viele Betroffene eine hilfreiche Information und ein erleichterter Zugang ermöglicht wird.

Auf dass das entstandene Netzwerk von engagierten Institutionen gegen Gewalt weiter wachse und dass das Ideal eines Zusammenlebens ohne Gewalt in unserer Stadt immer mehr Wirklichkeit wird.

Claus Preißler

**Beauftragter für Integration und Migration der Stadt Mannheim,
Bündniskoordinierungsstelle**



Inhalt

antidiskriminierungsbüro mannheim e. V.	8
Arbeitsbereich Gewalt an Frauen und Prostitution – Fachbereich Demokratie und Strategie – Stadt Mannheim	10
Beauftragte für die Belange von Menschen mit Behinderungen – Fachbereich Demokratie und Strategie – Stadt Mannheim	12
BeKo Rhein Neckar – Beratungs- und Koordinierungsstelle Psychosoziale Notfallversorgung Rhein Neckar	14
Beratungsstelle Amalie	16
Bezirksverein für soziale Rechtspflege	18
Ehe-, Familien- und Lebensberatung Mannheim	20
Fachstelle für Prävention und Soziales Lernen – Jugendförderung – Fachbereich Jugendamt und Gesundheitsamt – Stadt Mannheim	22
Fanprojekt Mannheim im Sportkreis Mannheim e. V.	24
Fraueninformationszentrum (FIZ) des Mannheimer Frauenhaus e. V.	26
Gesundheitstreffpunkt Mannheim	28
Haus des Jugendrechts	30
Mannheimer Frauenhaus des Mannheimer Frauenhaus e. V.	32
Medienbildung Mannheim – Medienkompetenz für Kinder, Jugendliche und Multiplikatoren – Fachbereich Jugendamt und Gesundheitsamt – Stadt Mannheim	34
Mother Hood e. V.	36



Netzwerk „PräventiVernetzt in Mannheim“	38
Offene Tür Mannheim – Lebensberatung	40
PLUS. Psychologische Lesben- und Schwulenberatung Rhein-Neckar e. V. – Angebote und Beratung zur Vielfalt von sexueller Orientierung und Geschlecht	42
Polizeipräsidium Mannheim, Referat Prävention	44
pro Familia Mannheim e. V.	46
Projektzentrum MIMI-Delta (mit Migranten für Migranten) – Ethno-Medizinisches Zentrum e. V.	48
Psychologische Beratungsstelle – Notruf und Beratung für sexuell misshandelte Frauen und Mädchen e. V.	50
Psychologische Beratungsstelle für Erziehungs-, Paar- und Lebensfragen der evangelischen Kirche Mannheim (EKMa)	52
Schulsozialarbeit – Fachbereich Bildung – Stadt Mannheim	54
Soziale Dienste/Hilfen zur Erziehung – Fachbereich Jugendamt und Gesundheitsamt – Stadt Mannheim	56
Studierendenwerk Mannheim AÖR – Psychologische Beratung (PBS) und Sozialberatung	58
WEISSER RING – Außenstelle Mannheim	60
Wegweiser	61
Impressum	67



antidiskriminierungsbüro mannheim e. V.

Sitz der Einrichtung	Alphornstraße 2a, 68169 Mannheim
Öffnungszeiten/ Sprechzeiten	allgemeine Geschäftszeiten: Montag und Dienstag 09:00 - 12:00 Uhr Donerstag und Freitag 09:00 - 12:00 Uhr telefonische Sprechstunden: Dienstag 11:00 - 12:00 Uhr Donnerstag 18:00 - 19:00 Uhr Freitag 09:00 - 10:00 Uhr Beratungstermine: nach Vereinbarung
welche Gewalt- formen sind Teil der Arbeit?	strukturelle Gewalt z. B. aufgrund von Rassifizierung oder Diskriminierung Psychische Gewalt z. B. Bedrohung
Angebote im Kontext Gewalt	persönliche, telefonische (Einzel-) Bera- tung sowie Beratung via Videokonferenz
weitere Themen/ Schwerpunkte	Sensibilisierungsmaßnahmen/Workshops, Öffentlichkeitsarbeit, (Kooperations-) Veranstaltungen, Koordination Netzwerk „Antidiskriminierung Mannheim“
Zielgruppe	Menschen, die von Diskriminierung betroffen sind



**Zugang zum
Angebot via**

Telefon: 0621-43689056
Email: info@adb-mannheim.de
Internet:
<https://adb-mannheim.de/>
[https://www.facebook.com/
antidiskriminierungsbuero-
mannheim-743841295799587/](https://www.facebook.com/antidiskriminierungsbuero-mannheim-743841295799587/)
Instagram: adbmannheim

**aufsuchende
Arbeit?**

teilweise ja

**welche Sprachen
können bedient
werden?**

deutsch, englisch, französisch, türkisch
weitere bei Bedarf

**Barrierefreiheit
durch**

barrierefreie und ebenerdige Räumlichkeiten, rollstuhlgerichtetes WC, Aufzug, Flyer und Homepage in leichter Sprache, Einsatz von Gebärden- oder Schriftdolmetscher*innen oder durch Angebote für blinde Besucher*innen, wie z.B. die Gestaltung einer Hörversion zu einer Ausstellung

das ist noch wichtig

Beratung ist kostenlos,
auf Wunsch anonym

Arbeitsbereich Gewalt an Frauen und Prostitution

– Fachbereich Demokratie und Strategie –
Stadt Mannheim

Sitz der Einrichtung	Rathaus E 5, 68159 Mannheim
Öffnungszeiten/ Sprechzeiten	Erreichbarkeit der Dienststelle: Montag - Freitag 09:00 - 12:00 Uhr
welche Gewalt- formen sind Teil der Arbeit?	alle Formen von Gewalt und angedrohter Gewalt v.a. gegen Frauen und Mädchen Bereiche u.a.: Häusliche und Partnerschaftsgewalt, Gewalt im sozialen Nahraum, Zwangsheirat, Menschenhandel, Zwangsprostitution und Ausbeutung, sexualisierte Gewalt im öffentlichen Raum, Stalking, sexuelle Belästigung am Arbeitsplatz, Förderung der Täter*innenarbeit
Angebote im Kontext Gewalt	Beratung, Verweisberatung Sexuelle Belästigung am Arbeitsplatz (intern): federführende Klärungsstelle, Beratung Erstanlaufstelle für Betroffene von Gewalt mit anschließender Weitervermittlung an Fachstellen
weitere Themen/ Schwerpunkte	Beratung, Interessensvertretung, Netzwerkarbeit, Fachveranstaltungen Fortbildung für Studierende und Interessierte. Vortragstätigkeit. Fortbildung für Auszubildende und Mitarbeiter*innen der Verwaltung
Zielgruppe	Bürger*innen der Stadt Mannheim und Mitarbeiter*innen der Verwaltung

Zugang zum Angebot via

Telefon: 0621-2939575
Fax: 0621-2939576
Email: eva.schaab@mannheim.de
Internet:
<https://www.mannheim.de/de/service-bieten/frauen-gleichstellung/anlaufstellen/gewalt>

aufsuchende Arbeit?

nein

welche Sprachen können bedient werden?

deutsch, englisch, persisch, paschtu, polnisch, französisch, einfache Verständigung auf spanisch und türkisch möglich
In Notfällen: u. U. Dolmetscher*in

Barrierefreiheit durch

Homepage in leichter Sprache
barrierefreier Eingang, Aufzug, Toilette und Büros

das ist noch wichtig

Unsere Arbeit ist eher strategisch und strukturell ausgerichtet. Wir setzen uns ein für die Umsetzung des Übereinkommens des Europarats zur Verhütung und Bekämpfung von Gewalt gegen Frauen und häuslicher Gewalt (Istanbul-Konvention). Darüber hinaus sind wir Ansprechpartnerin für alle relevanten kommunalen Fachstellen sowie für Politik und Verwaltung

Beauftragte für die Belange von Menschen mit Behinderungen – Fachbereich Demokratie und Strategie – Stadt Mannheim

Sitz der Einrichtung	Rathaus E 5, 68159 Mannheim
Öffnungszeiten/ Sprechzeiten	bitte vereinbaren Sie einen Termin, wenn Sie ein persönliches Gespräch führen möchten
welche Gewaltformen sind Teil der Arbeit?	institutionelle Gewalt - Diskriminierung strukturelle Gewalt - Vernachlässigung
Angebote im Kontext Gewalt	Anlaufstelle mit anschließender Weitervermittlung an Fachstellen
weitere Themen/ Schwerpunkte	Beratung, Interessensvertretung, Netzwerkarbeit
Zielgruppe	Menschen mit Behinderung
Zugang zum Angebot via	Telefon: 0621-2932005 Fax: 0621-293472005 Email: ursula.frenz@mannheim.de Internet: www.mannheim.de/behindertenbeauftragte

**aufsuchende
Arbeit?**

bei Bedarf ja

**welche Sprachen
können bedient
werden?**

deutsch, englisch und französisch
(Grundkenntnisse, bei Bedarf werden
Dolmetscher*innen oder eine mobile
Höranlage hinzugezogen)

**Barrierefreiheit
durch**

Homepage in leichter Sprache
www.mannheim.de/leichtesprache
Das Rathaus ist barrierefrei zugänglich.
Ein barrierefreies WC ist im Erdgeschoss
erreichbar

BeKo Rhein Neckar – Beratungs- und Koordinierungsstelle Psychosoziale Notfallversorgung Rhein Neckar

Sitz der Einrichtung AWO Heidelberg, Adlerstraße 1/5,
69123 Heidelberg

**Öffnungszeiten/
Sprechzeiten**

Telefonzeiten:

Montag

10:00 - 13:00 Uhr

Dienstag und Donnerstag

14:00 - 17:00 Uhr

Freitag

10:00 - 13:00 Uhr

Außerhalb der Sprechzeiten kann ein Rückrufwunsch auf dem AB hinterlassen werden

**welche Gewalt-
formen sind Teil
der Arbeit?**

die BeKo Rhein-Neckar bietet Unterstützung nach hoch belastenden Ereignissen. Sie ist Anlaufstelle für jede Gewaltform. Gegebenenfalls wird an spezialisierte Anlaufstellen in der Region weitervermittelt

**Angebote im
Kontext Gewalt**

telefonische psychologische Beratung, Information und Weitervermittlung für unterschiedliche Zielgruppen. In Ausnahmefällen auch Face-to-Face Beratung

**weitere Themen/
Schwerpunkte**

die BeKo Rhein-Neckar bietet Unterstützung nach hoch belastenden Ereignissen (Kriminalität, Todesfälle, Unfälle u.a.). Sie ist Teil der Psychozialen Notfallversorgung (PSNV). Ihr Arbeitsschwerpunkt liegt im Zeitfenster von Tagen bis Wochen nach einem hoch belastenden Ereignis

Zielgruppe	Beratung für direkt Betroffene und indirekt Betroffene (Partner*innen, Freund*innen, Familienangehörige, Augenzeug*innen, Kolleg*innen, Ersthelfer*innen u.a.) sowie für Fachkräfte und Einsatzkräfte
Zugang zum Angebot via	Vermittlung durch die Polizei, über andere Beratungsstellen, PSNV-Akut-Teams u. a. Betroffene können sich auch selbst melden. Telefon: 06221-7392116 Email: mail@beko-rn.de Internet: www.beko-rn.de
aufsuchende Arbeit?	nein
welche Sprachen können bedient werden?	deutsch
Barrierefreiheit durch	Rollstuhleignung der Räumlichkeiten
das ist noch wichtig	die Beratung ist kostenfrei und auf Wunsch anonym

Beratungsstelle Amalie

Sitz der Einrichtung	Draisstraße 1, 68169 Mannheim
Öffnungszeiten/ Sprechzeiten	Terminvereinbarungen möglich Montag - Donnerstag 08:00 - 17:00 Uhr Freitag 08:00 - 15:00 Uhr in Notfällen auch außerhalb dieser Zeiten offene Sprechstunde/Frauencafé: Mittwoch 16:00 - 18:00 Uhr
welche Gewalt- formen sind Teil der Arbeit?	körperliche Gewalt, psychische Gewalt – ökonomische Gewalt, sexualisierte Gewalt, strukturelle Gewalt
Angebote im Kontext Gewalt	Einzelberatung – in allen Lebenslagen, bei Schwangerschaft, Rechtsberatung, Unter- stützung bei Ausstieg, Hilfe bei Arbeits- suche, Behörden und Arztbesuchen; Begleitung; Online-Beratung; Streetwork
weitere Themen/ Schwerpunkte	kostenlose Arzt-/Ärztin-Sprechstunde, Frauencafé, ambulante Betreuung in einer Ausstiegswohnung
Zielgruppe	Frauen in der Prostitution sowie Aussteigerinnen aus der Prostitution

Zugang zum Angebot via

Telefon: 0621-46299530
 Fax: 0621-97861954
 Email: info@amalie-mannheim.de
 Internet:
www.amalie-mannheim.de
<https://www.facebook.com/Amalie-Beratungsstelle-f%C3%BCr-Frauen-in-der-Prostitution-465514633551608/>
<https://www.instagram.com/beratungsstelleamalie/>
 Persönlich
 Aushänge in Laufhäusern, Verweis von anderen Einrichtungen

aufsuchende Arbeit?

ja

welche Sprachen können bedient werden?

deutsch, englisch, spanisch, türkisch, russisch, weitere Sprachen können mittels Sprachmittlerinnen abgedeckt werden, außerdem stehen Handys und Laptops für Übersetzungen zur Verfügung

Barrierefreiheit durch

Flyer in leichter Sprache sowie verschiedenen Landessprachen, Informationen sind in einfachen Sätzen aufgelistet und durch Bilder gestützt, barrierearme Räumlichkeiten können zusätzlich angemietet werden, Barrierearmut durch aufsuchende Arbeit

das ist noch wichtig

die Beratung ist kostenlos

Bezirksverein für soziale Rechtspflege

Sitz der Einrichtung	U 4, 30, 68161 Mannheim
Öffnungszeiten/ Sprechzeiten	Montag - Freitag 08:30 - 16:30 Uhr Termine nach Vereinbarung
welche Gewalt- formen sind Teil der Arbeit?	körperliche Gewalt / Strafrechtlich relevante Körperverletzungen, psychische Gewalt – Stalking, Nötigung, Bedrohung, Beleidigung
Angebote im Kontext Gewalt	allgemeine Beratung, Einzelberatung, Täter-Opfer-Ausgleich, Gruppen-/ Familiengespräche, Stop-Stalking
weitere Themen/ Schwerpunkte	betreutes Wohnen (nach Haftstrafe), Gruppenangebote in der JVA, Nachsorge- projekt, Eltern-Kind-Projekt, Vermittlung in gemeinnützige Arbeit (Sozialstunden)
Zielgruppe	straffällig gewordene Erwachsene, Jugendliche und Heranwachsende

Zugang zum Angebot via	Telefon: 0621-20917 (Verwaltung), 0621-1567354 (Geschäftsführung) Fax: 0621-15699322 Email: info@bezirksverein-mannheim.de Internet: https://www.bezirksverein-mannheim.de Persönliche Kontaktaufnahme Flyer (auch über Homepage abrufbar)
aufsuchende Arbeit?	teilweise ja
welche Sprachen können bedient werden?	deutsch, englisch, Infomaterial teilweise in türkischer Sprache, Möglichkeit (Kultur-) Dolmetscher*in oder Übersetzer*in einzuladen
Barrierefreiheit durch	nicht barrierefrei, weil sich die Einrichtung in einem denkmalgeschützten Altbau befindet
das ist noch wichtig	Beratung ist kostenlos, Beratungsbedarf und passender Fachbereich können vorab telefonisch oder per E-Mail geklärt werden

Ehe-, Familien- und Lebensberatung Mannheim

Sitz der Einrichtung	D6, 9-11, 68159 Mannheim
Öffnungszeiten/ Sprechzeiten	Sekretariat: Montag - Freitag 09:00 - 16:00 Uhr Donnerstag 09:00 - 17:30 Uhr bzw. Anrufbeantworter Beratungstermine nach Vereinbarung Rückruf erfolgt anonym
welche Gewalt- formen sind Teil der Arbeit?	körperliche Gewalt, psychische Gewalt – seelische Gewalt, sexualisierte Gewalt
Angebote im Kontext Gewalt	Paar- und Einzelberatungen, Männer- sprechstunde, Systemaufstellungen, ggf. Weitervermittlung an andere Stellen/ Fachstellen, Gewaltprävention
weitere Themen/ Schwerpunkte	Ehe- bzw. Partnerschaftsprobleme, Familienkonflikte, sexuelle Schwierigkei- ten, Trennung und Scheidung, Abschied und Trauer, sonstige Lebensthemen
Zielgruppe	Erwachsene, Eheleute, Paare, Familien



**Zugang zum
Angebot via**

Telefon: 0621-155333
Fax: 0621-13778
Email: info@eheberatung-mannheim.de
Internet: www.eheberatung-mannheim.de
Beratungsformen:
Präsenzberatung sowie Beratung per
Telefon, Video, Mail und Chat

**aufsuchende
Arbeit?**

nein

**welche Sprachen
können bedient
werden?**

deutsch, englisch, italienisch, spanisch

**Barrierefreiheit
durch**

Aufzug, rollstuhlgerechtes-WC

das ist noch wichtig

das Erstgespräch ist kostenfrei. Für die weiteren Beratungsstunden bitten wir um eine Kostenbeteiligung. Diese ist einkommensorientiert und liegt bei einem Richtwert von zwei Prozent Ihres Nettoeinkommens pro Sitzung. Im Ausnahmefall kann von dieser Regelung abgesehen werden, keine Beratung scheidert an den Kosten. Besprechen Sie bitte mit Ihrem Berater/ Ihrer Beraterin Ihre finanzielle Regelung

Fachstelle für Prävention und Soziales Lernen – Jugendförderung – Fachbereich Jugendamt und Gesundheitsamt – Stadt Mannheim

Sitz der Einrichtung	D7, 2 a- 4, Zimmer 6, 68159 Mannheim
Öffnungszeiten/ Sprechzeiten	Montag - Donnerstag 09.00 - 15.00 Uhr
welche Gewalt- formen sind Teil der Arbeit?	Präventionsangebote zum Sozialen Lernen für Kinder und Jugendliche in Mannheimer Schulen und in der Jugendarbeit (verbale, körperliche und psychische Gewalt, Ausgrenzung)
Angebote im Kontext Gewalt	Vermittlung, Initiierung und Koordinierung von Angeboten und Projekten Fortbildungen, Workshops, Angebote für und mit Multiplikator*innen
weitere Themen/ Schwerpunkte	Koordination des Netzwerks „PräventiVernetzt in Mannheim“
Zielgruppe	Mannheimer Kinder und Jugendliche, Multiplikator*innen

Zugang zum Angebot via	Telefon: 0621-2933597 Email: 58.praevention@mannheim.de Internet: http://kinderundjugendbildung.majo.de/soziales-lernen/
aufsuchende Arbeit?	ja
welche Sprachen können bedient werden?	deutsch
Barrierefreiheit durch	barrierefreie Räumlichkeiten, rollstuhlgerechtes WC
das ist noch wichtig	Schule und Jugendarbeit stellen zentrale Lebensorte dar, die Kindern und Jugendlichen die Chance zur Interaktion in heterogenen Gruppen bieten. Persönlichkeitsstärkung und Sozialkompetenzen sind zunehmend bedeutsam als Basis einer erfolgreichen Lebensgestaltung und -bewältigung

Fanprojekt Mannheim im Sportkreis Mannheim e. V.

Sitz der Einrichtung

Büro: Merowingstraße 15,
68259 Mannheim
Anlaufstelle: Carl-Benz-Stadion,
Theodor-Heuss-Anlage 20,
68165 Mannheim

Öffnungszeiten/ Sprechzeiten

Büro: nach Vereinbarung
Anlaufstelle: an Spieltagen

welche Gewalt- formen sind Teil der Arbeit?

körperliche Gewalt, strukturelle Gewalt –
Diskriminierung, soziale Benachteiligung

Angebote im Kontext Gewalt

Präventions- und Aufklärungsworkshops
zu Gewalt und Rechtsextremismus im
Fußball, Rassismus und Hatespeech im
Internet.
An Spieltagen oftmals „Dolmetscher“/
Vermittler zwischen Fans und Ordnungs-
instanzen, um aufkommende Konflikte
zu entschärfen

weitere Themen/ Schwerpunkte

Konflikte mit Institutionen, Zugänge zu
sozialen Angeboten schaffen/vermitteln,
Beratung der Zielgruppe
Schwerpunktmäßig wenden sich die Fans
an uns wegen Stadionverboten. Allerdings
kann man sich mit allen Problemen an uns
wenden und wir vermitteln ggf. an Fach-
stellen weiter und begleiten den Betroffen-
en, falls gewünscht. U18 Auswärtsfahrten
mit Übernachtung und Rahmenprogramm,
Freizeitangebote



Zielgruppe	Jugendliche und junge erwachsene Fans des SV Waldhof Mannheim im Alter von 14 bis 27 Jahren
Zugang zum Angebot via	Telefon: 0176-56859384, 0621-72493454, 0176-56859386, 0176-45631089 Email: balbach@sportkreis-ma.de, willig@sportkreis-ma.de, dornbusch@sportkreis-ma.de Internet: https://www.sportkreis-ma.de/fanprojekt/ https://www.facebook.com/FanprojektMannheim/ aufsuchend durch Spieltagbegleitung persönlich in Anlaufstelle
aufsuchende Arbeit?	ja
welche Sprachen können bedient werden?	deutsch, englisch, Möglichkeit zur Nutzung von Übersetzungs-Apps
Barrierefreiheit durch	Büro ist behindertengerecht
das ist noch wichtig	die Beratung ist kostenlos

Fraueninformationszentrum (FIZ) des Mannheimer Frauenhaus e. V.

Sitz der Einrichtung	Eichendorffstraße 66-68, 68167 Mannheim
Öffnungszeiten/ Sprechzeiten	Montag, Dienstag, Donnerstag, Freitag 09:00 - 12:00 Uhr Mittwoch 16:00 - 18:00 Uhr Außerhalb der Sprechzeiten kann eine Nachricht auf dem AB hinterlassen werden. Termine nach Vereinbarung
welche Gewalt- formen sind Teil der Arbeit?	häusliche Gewalt, körperliche Gewalt, psychische Gewalt, Stalking, sexualisierte Gewalt, digitale Gewalt
Angebote im Kontext Gewalt	Einzelberatung (telefonisch/persönlich), Gruppenangebote, Fachberatung, Be- ratung von Angehörigen/Freund*innen, Begleitung zu sensiblen Terminen, Sensi- bilisierung durch Öffentlichkeitsarbeit
weitere Themen/ Schwerpunkte	Trennungen/Scheidungen, Finanzierung des Lebensunterhaltes nach Scheidungen, berufliche Perspektiven, Wohnungsverwei- se / Platzverweise / Gewaltschutzgesetz, Beratung von Frauen, die einen Aufenthalt im Frauenhaus oder in einer Schutzwoh- nung in Betracht ziehen / Angebote für Frauen mit Fluchthintergrund

Zielgruppe	Frauen ab 18 Jahren
Zugang zum Angebot via	Telefon: 0621-379790 Fax: 0621-3393314 Email: fraueninformationszentrum@t-online.de Internet: www.frauenhaus-fiz.de persönlich
aufsuchende Arbeit?	nein
welche Sprachen können bedient werden?	deutsch, englisch, türkisch vor Ort, außerdem besteht in Ausnahmefällen die Möglichkeit eines Dolmetscherdienstes per Telefonkonferenz
Barrierefreiheit durch	Darstellung der Homepage in Gebärden- sprache, mehreren Fremdsprachen sowie leichter Sprache, die Beratungsstelle befindet sich im Erdgeschoss des Hauses
das ist noch wichtig	Beratung ist kostenlos, vertraulich, anonym

Gesundheitstreffpunkt Mannheim

Sitz der Einrichtung	Max-Joseph-Straße 1, 68167 Mannheim
Öffnungszeiten/ Sprechzeiten	Telefonische Sprechzeiten: Montag 09:00 – 12:00 Uhr Mittwoch 16:00 – 19:00 Uhr Donnerstag 09:00 – 12:00 Uhr Persönliche Sprechzeiten: Dienstag 10:00 - 12:00 Uhr Mittwoch 17:00 - 19:00 Uhr oder nach Vereinbarung
welche Gewalt- formen sind Teil der Arbeit?	psychische oder physische Gewalt
Angebote im Kontext Gewalt	Es findet eine Weiterleitung an andere (Fach-) Stellen statt. Bei Anfragen klären wir auch die Gründung einer Selbsthilfegruppe durch die Betroffenen ab und unterstützen bei der Neugründung. Aktuell gibt es verschiedene Selbsthilfegruppen z.B. zu den Themen posttraumatische Belastungsstörungen sowie Gewalt und sexueller Missbrauch in der Kindheit

weitere Themen/ Schwerpunkte	Selbsthilfegruppen Patientenberatung
Zielgruppe	Junge Erwachsene und Erwachsene, Menschen mit chronischen oder seelischen Erkrankungen oder zu sozialen Themen
Zugang zum Angebot via	Telefon: 0621-3391818 Email: gesundheitstreffpunkt- mannheim@t-online.de Internet: www.gesundheitstreffpunkt- mannheim.de persönlich
aufsuchende Arbeit?	nein
welche Sprachen können bedient werden?	deutsch, türkisch
Barrierefreiheit durch	unsere Räume sind barrierefrei erreichbar durch Rampe im Hof und Aufzug und es gibt ein rollstuhlgerechtes WC. Auf unserer Homepage finden Sie weitere Informatio- nen zur Selbsthilfe und Selbsthilfegruppen in einfacher Sprache
das ist noch wichtig	wir unterstützen das ehrenamtliche Enga- gement in derzeit 240 in Mannheim aktiven Selbsthilfegruppen

Haus des Jugendrechts

Sitz der Einrichtung	Heinrich-Lanz-Str. 38, 68165 Mannheim
Öffnungszeiten/ Sprechzeiten	Bürozeiten und nach Vereinbarung Rechtsberatung für alle rechtlichen Anliegen: Mittwoch 15:00 - 17:00 Uhr Täter-Opfer-Ausgleich: Dienstag und Donnerstag 14:00 - 17:00 Uhr
welche Gewalt- formen sind Teil der Arbeit?	alle
Angebote im Kontext Gewalt	Rechtsberatung durch den Anwaltsverein Mannheim in allen rechtlichen Anliegen Täter-Opfer-Ausgleich durch den Bezirks- verein für soziale Rechtspflege Einzelberatung durch die Jugendhilfe im Strafverfahren (telefonisch und persönlich)
weitere Themen/ Schwerpunkte	Beratung, Begleitung und Betreuung durch die Jugendhilfe im Strafverfahren bei Straftaten



Zielgruppe	Kinder, Jugendliche, junge Erwachsene (bis 21 Jahre)
Zugang zum Angebot via	Telefon: 0621-2933619 info@hdjr-mannheim.de Internet: www.hdjr-mannheim.de https://www.facebook.com/ HausdesJugendrechts https://www.instagram.com/ hdjr.mannheim
aufsuchende Arbeit?	im Einzelfall bei Bedarf
welche Sprachen können bedient werden?	Gespräche können (bei Bedarf) mit Dolmetscher*innen geführt werden
Barrierefreiheit durch	Beratungszimmer und Büros sind barrierefrei erreichbar

Mannheimer Frauenhaus des Mannheimer Frauenhaus e. V.

Sitz der Einrichtung	Mannheim
Öffnungszeiten/ Sprechzeiten	telefonische Sprechzeiten: Montag bis Donnerstag 09:00 - 15:00 Uhr Freitag 09:00 - 12:00 Uhr Rufbereitschaft: Montag bis Freitag 20:00 - 06:00 Uhr Samstag, Sonntag, Feiertage 20:00 - 12:00 Uhr
welche Gewalt- formen sind Teil der Arbeit?	körperliche Gewalt, psychische Gewalt, Stalking, sexualisierte Gewalt, strukturelle Gewalt
Angebote im Kontext Gewalt	bei Anfrage nur telefonische Beratung. Sobald die Frau im Haus wohnt: persön- liche Einzelberatung, Gruppenangebote, Begleitung zu sensiblen Terminen, Kinderbetreuung
weitere Themen/ Schwerpunkte	systemisches Arbeiten, Trauma-Fachberatung, Beratung zur finanziellen Situation, Kindererziehung, rechtliche Situation, Wohnungssuche, etc., Sensibilisierung, Öffentlichkeitsarbeit
Zielgruppe	Frauen ab 18 Jahren mit ihren Kindern



Zugang zum Angebot via	Postfach 121348, 68064 Mannheim Telefon: 0621-744242 Fax: 0621-744243 Email: fachbereich-frauen@frauenhaus-fiz.de Internet: https://www.frauenhaus-fiz.de/frauenhaus.html über Beratungsstellen, Institutionen, Polizei, Freund*innen, Bekannte, Flyer ...
aufsuchende Arbeit?	nein
welche Sprachen können bedient werden?	deutsch, englisch, finnisch, türkisch Alle anderen Sprachen sind über Dolmetscher*innen und/oder technischen Hilfsmitteln möglich
Barrierefreiheit durch	leichte Sprache auf Homepage und Flyer, Braille-Schrift-Flyer, Gebärdensprache- Video auf Homepage, Gebärdensprache Broschüre, eine behindertengerecht ausgestattete Wohnung im Frauenhaus (Rollstuhlgerecht)
das ist noch wichtig	Sensibilisierung der Gesellschaft zum Thema häusliche Gewalt durch gezielte Öffentlichkeitsarbeit

Medienbildung Mannheim – Medienkompetenz für Kinder, Jugendliche und Multiplikatoren – Fachbereich Jugendamt und Gesundheitsamt – Stadt Mannheim

Sitz der Einrichtung	D 7, 2a-4, Zimmer 11, 68159 Mannheim
Öffnungszeiten/ Sprechzeiten	Montag - Freitag 09:00 - 15:00 Uhr
welche Gewalt- formen sind Teil der Arbeit?	digitale Gewalt
Angebote im Kontext Gewalt	Projekte, Beratung, Elternabende, Arbeit mit Multiplikator*innen, Fortbildungen und Workshops
weitere Themen/ Schwerpunkte	Jugendmedienschutz, kreative Medienprojekte
Zielgruppe	Kinder und Jugendliche
Zugang zum Angebot via	Telefon: 0621-2933599 Email: juergen.held@mannheim.de Internet: https://medienbildung.majo.de/

aufsuchende Arbeit? Projekte, Fortbildungen, Beratung & Medienbildung in Schulen und Institutionen

welche Sprachen können bedient werden? deutsch

Barrierefreiheit durch barrierefreie Räumlichkeiten, rollstuhlgerechtes WC

das ist noch wichtig Ziel aller Angebote ist die Vermittlung einer sozialen Medienkompetenz und die Förderung eines verantwortungsvollen Umgangs mit den Medien, in all seinen Facetten

Mother Hood e. V.

Sitz der Einrichtung	Villenstraße 6, 53129 Bonn
Öffnungszeiten/ Sprechzeiten	Montag, Mittwoch und Donnerstag 09:00 - 14:30 Uhr Hilfetelefon: Mittwoch 12:00 - 14:00 Uhr Donnerstag 19:00 - 21:00 Uhr
welche Gewalt- formen sind Teil der Arbeit?	körperliche Gewalt – Gewalt während Schwangerschaft und Geburt (Festhalten, schmerzhafte vaginale Untersuchungen, medizinische Eingriffe) Psychische Gewalt – Beleidigungen, nicht ernst genommen werden
Angebote im Kontext Gewalt	Hilfetelefon, Beratung, Informationen über Rechte während Schwangerschaft und Geburt
weitere Themen/ Schwerpunkte	Interessenvertretung Betroffener nach außen; Presse- und Öffentlichkeitsarbeit; Teilnahme an runden Tischen, Konferenzen, Podiumsdiskussionen, Vorträge, (Fach-)Tagungen, Studien, Arbeitsgruppen und Gremien; Informationen zu aktuellen Themen und Veröffentlichung von Stellungnahmen
Zielgruppe	Eltern generell, im Besonderen Frauen

Zugang zum Angebot via	<p>Hilfetelefon: 0228-24048632 Email: info@mother-hood.de Internet: https://www.mother-hood.de https://www.mother-hood.de/aktuelles/stellungnahmen.html https://www.facebook.com/motherhoodev/ https://www.instagram.com/mother_hood_ev/?hl=de https://twitter.com/verein_mh?lang=de https://hilfetelefon-schwierige-geburt.de/ Hilfetelefon: 0228-92959970</p>
aufsuchende Arbeit?	nein
welche Sprachen können bedient werden?	deutsch, englisch
Barrierefreiheit durch	leider noch kein barrierefreier Zugang
das ist noch wichtig	<p>Sensibilisierung der Gesellschaft zum Thema strukturelle Probleme / Gewalt in der Geburtshilfe Hilfetelefon nach schwieriger Geburt ist anonym und vertraulich Die Beraterinnen sind ausgebildete Therapeutinnen / Fachexpertinnen und haben Erfahrungen mit schwierigen Geburtserlebnissen</p>

Netzwerk „PräventiVernetzt in Mannheim“

Sitz der Einrichtung	D7, 2a – 4, 68159 Mannheim c/o Jugendförderung
Öffnungszeiten/ Sprechzeiten	Treffen ca. zweimal jährlich/ Arbeitstreffen nach Vereinbarung
welche Gewalt- formen sind Teil der Arbeit?	körperliche, psychische, sexualisierte und physische Gewalt strukturelle Gewalt – Diskriminierung, Extremismus, Sucht, digitale Gewalt
Angebote im Kontext Gewalt	Wissens- und Erfahrungsaustausch Gemeinsame Veranstaltungen und Projekte
weitere Themen/ Schwerpunkte	bedarfsorientierte Präventionsangebote zum Thema Soziales Lernen entwickeln. Präventionsarbeit als außerschulisches Bildungsangebot etablieren und stärken
Zielgruppe	nichtkommerzielle Anbieter von Präven- tion zum Thema Soziales Lernen für Kinder und Jugendliche

Zugang zum Angebot via	Fachstelle für Prävention und Soziales Lernen Telefon: 0621-2933597 58.praevention@mannheim.de Homepage ist in Bearbeitung
aufsuchende Arbeit?	nein
welche Sprachen können bedient werden?	deutsch
Barrierefreiheit durch	abhängig vom Veranstaltungsort
das ist noch wichtig	die vielfältigen Projekte und Angebote von „PräventiVernetzt in Mannheim“ können per Plakat und digital unter o. g. Kontakt angefragt werden

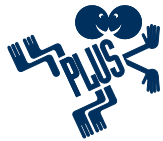
Offene Tür Mannheim – Lebensberatung

Sitz der Einrichtung	F 2, 6 (4. OG), 68159 Mannheim
Öffnungszeiten/ Sprechzeiten	Montag, Dienstag und Donnerstag 09:00 - 12:00 Uhr 14:00 - 17:00 Uhr Mittwoch 14:00 - 17:00 Uhr Freitag 09:00 - 12:00 Uhr nach Vereinbarung
welche Gewalt- formen sind Teil der Arbeit?	alle
Angebote im Kontext Gewalt	Gespräche zu allen Formen von Gewalt und zu Konflikten in der Partnerschaft, Weitervermittlung
weitere Themen/ Schwerpunkte	psychologische, soziale und seelsorgeri- sche Beratung und Begleitung

Zielgruppe	alle
Zugang zum Angebot via	Telefon: 0621-16066 Email: mannheim@offene-tuer.net Internet: www.offene-tuer-mannheim.org
aufsuchende Arbeit?	nein
welche Sprachen können bedient werden?	deutsch
Barrierefreiheit durch	barrierefreie Räumlichkeiten nach Voranmeldung möglich, sonst Zugang zur Räumlichkeit über eine Stufe, rollstuhlgerechtes WC, Aufzug
das ist noch wichtig	verschwiegen, auf Wunsch anonym, kostenlos

PLUS. Psychologische Lesben- und Schwulenberatung Rhein-Neckar e. V. – Angebote und Beratung zur Vielfalt von sexueller Orientierung und Geschlecht

Sitz der Einrichtung	Max-Joseph-Straße 1, 68167 Mannheim
Öffnungszeiten/ Sprechzeiten	Dienstag 16:00 - 18:00 Uhr Donnerstag 09:00 - 11:00 Uhr Termine nach Vereinbarung
welche Gewalt- formen sind Teil der Arbeit?	körperliche Gewalt – körperliche Übergriffe, Gewalt in Partner*innenschaften, Strukturelle Gewalt, Diskriminierung
Angebote im Kontext Gewalt	Einzelberatung, Paarberatung, in Kooperation mit dem Gesundheitstreffpunkt, Unterstützung bei der Gründung von Selbsthilfegruppen, Infoveranstaltungen, Vorträge
weitere Themen/ Schwerpunkte	Beratung & Begleitung geflüchteter lesbischschwuler Menschen, sexuelle Gesundheit, Schulworkshops zum Abbau von Vorurteilen und Diskriminierung, Gewaltprävention, Vernetzungsarbeit zum Abbau von Diskriminierungen und zur Gewaltprävention



Zielgruppe	lesbische, schwule, trans, transgender, intersexuelle und queere Menschen
Zugang zum Angebot via	Telefon: 0621-3362110 Email: team@plus-rheinneckar.de Internet: www.plus-mannheim.de Programmhefte, Broschüren
aufsuchende Arbeit?	nein
welche Sprachen können bedient werden?	deutsch, englisch, Zusammenarbeit mit Sprachmittler*innen
Barrierefreiheit durch	barrierearme Räumlichkeiten, rollstuhlgerechtes WC, Aufzug, ebener Boden, Broschüre in leichter Sprache, Bereitschaft mit Gebärdendolmetscher*in zu arbeiten
das ist noch wichtig	für Menschen über 28 Jahre sind aktuell vier Beratungen kostenlos, für Menschen bis zur Vollendung des 27. Lebensjahrs aus Mannheim und ihre Angehörigen ist die Beratung kostenfrei

Polizeipräsidium Mannheim, Referat Prävention

Sitz der Einrichtung	L 6, 12, 68161 Mannheim
Öffnungszeiten/ Sprechzeiten	Montag - Freitag 07:30 - 16:00 Uhr
welche Gewalt- formen sind Teil der Arbeit?	Mobbing/Cybermobbing, sexualisierte Gewalt, häusliche Gewalt, Stalking, extremistische Gewalt, Gewalt gegen Frauen, Gewalt an Schulen
Angebote im Kontext Gewalt	Vorträge zu Mobbing/Cybermobbing, Prävention von sexualisierter Gewalt gegen Kinder, häusliche Gewalt, Stalking, sicher.unterwegs. - Gewalt gegen Frauen im öffentlichen Raum, extremistische Gewalt, weiterhin Vorträge in Schulen zu Gewalt- und Suchtprävention sowie Mediensicherheit
weitere Themen/ Schwerpunkte	Opferschutz, Zivilcourage, Extremismusprävention, Behördensicherheit, Netzwerkarbeit, Vermittlung von Projekten/ Workshops
Zielgruppe	Schüler*innen, Schulleitungen, Schulsozialarbeit, Jugendarbeit, Multiplikator*innen, Erwachsene, Senior*innen, kommunalpolitische Entscheidungsträger*innen, Behördenleitungen u.a.

Zugang zum Angebot via	Telefon: 0621-174-1201 Fax: 0621-174-1247 Email: mannheim.pp.praevention@polizei.bwl.de
aufsuchende Arbeit?	Präsenzvorträge vor Ort, Pod- und Screencast, Online-Vorträge
welche Sprachen können bedient werden?	Deutsch
Barrierefreiheit durch	barrierefreie Räumlichkeiten, Aufzug, Homepages von www.polizei-beratung.de und der Präventionsvereine in leichter Sprache
das ist noch wichtig	enge Vernetzung mit den regionalen Präventionsvereinen Kommunale Kriminalprävention Rhein-Neckar e. V., Sicheres Heidelberg e. V. und Sicheres Mannheim e. V. Koordination des Vernetzten Opferschutzes in der Region, mit einem jährlich stattfindenden Erfahrungsaustausch, offen für alle Institutionen und Einrichtungen, welche u.a. mit der Thematik des Opferschutzes und der Opferhilfe vertraut sind. Organisator des Newsletters: „Prävention aktuell – Info ihres Polizeipräsidiums Mannheim“

Sitz der Einrichtung	Tullastraße 16 a, 68161 Mannheim
Öffnungszeiten/ Sprechzeiten	i.d.R. täglich 10:00 - 14:00 Uhr Beratung nur nach Termin, Termine nach telefonischer Vereinbarung
welche Gewalt- formen sind Teil der Arbeit?	körperliche Gewalt, psychische Gewalt – Stalking, verbale Gewalt, miterlebte Gewalt, ökonomische Gewalt, sexualisierte Gewalt, digitale Gewalt
Angebote im Kontext Gewalt	Einzelberatung (telefonisch/persönlich), Gruppenberatung, online-Beratung
weitere Themen/ Schwerpunkte	juristische Sprechstunde
Zielgruppe	Schwangere im Schwangerschaftskonflikt, werdende Eltern(-teile), Eltern(-teile), Jugendliche, Erwachsenengruppen
Zugang zum Angebot via	Telefon: 0621-27720 Fax: 0621-1223014 Email: mannheim@profamilia.de Internet: https://www.profamilia.de

aufsuchende Arbeit?	nein
welche Sprachen können bedient werden?	deutsch, englisch, türkisch
Barrierefreiheit durch	leichte Sprache, Hinzunahme von Gebärdendolmetscher*innen
das ist noch wichtig	Beratungen für Schwangere, werdende Eltern(-teile) sowie für Eltern(-teile) mit Kindern unter 3 Jahren sind immer kostenlos, von den meisten anderen Beratungen anderer Personen in Einzel- und Paarberatung sowie in juristischer Beratung wird eine Gebühr/Spende erwartet. Eine Beratung sollte nicht an den Kosten scheitern

**Projektzentrum MIMI-Delta
(mit Migranten für Migranten) –
Ethno-Medizinisches Zentrum e. V.**

Sitz der Einrichtung	Alphornstraße 2 a, 68169 Mannheim
Öffnungszeiten/ Sprechzeiten	Termine nur nach Vereinbarung
welche Gewalt- formen sind Teil der Arbeit?	direkte Gewalt, strukturelle Gewalt, institutionelle Gewalt, sexualisierte Gewalt, psychische Gewalt, ökonomische Gewalt, körperliche Gewalt, häusliche Gewalt, soziale Gewalt
Angebote im Kontext Gewalt	Fachkräfteschulungen, Mediator*innen- fortbildungen, Supervisionen, Infoveranstaltungen
weitere Themen/ Schwerpunkte	intensive Öffentlichkeitsarbeit zur Sensibilisierung der Stadtgesellschaft
Zielgruppe	Menschen mit Migrationshintergrund, geflüchtete Frauen und Männer



MiMi Gewaltprävention
Mit Migranten
für Migranten

Zugang zum Angebot via

Telefon: 0621-17894030
E-Mail: mannheim@ethnomed.com,
niwin.safar@mimi-delta.org
Internet:
<https://www.mimi-gegen-gewalt.de>
<https://www.facebook.com/mimmidelta>

aufsuchende Arbeit?

teilweise ja

welche Sprachen können bedient werden?

albanisch, arabisch, deutsch, englisch, französisch, kurdisch, paschtu, persisch (farsi/dari), russisch, serbokroatisch, türkisch

Barrierefreiheit durch

Ratgeber in leichter Sprache, barrierefreie und behindertengerechte Räumlichkeiten

das ist noch wichtig

wir bieten auch Volls Schulungen für Gewaltpräventions-Mediator*innen an. Die Teilnahme ist kostenlos

Psychologische Beratungsstelle – Notruf und Beratung für sexuell misshandelte Frauen und Mädchen e. V.

Sitz der Einrichtung	O 6, 9, 68161 Mannheim
Öffnungszeiten/ Sprechzeiten	Montag 09:00 - 12:00 Uhr Dienstag 16:00 - 18:00 Uhr Mittwoch 09:00 - 12:00 Uhr Donnerstag 14:00 - 16:00 Uhr Termine nach Vereinbarung
welche Gewalt- formen sind Teil der Arbeit?	sexualisierte Gewalt: sexueller Missbrauch, sexuelle Nötigung, sexuelle Belästigung und Vergewaltigung
Angebote im Kontext Gewalt	Beratung und Therapie, Krisenintervention, Beratung von Bezugspersonen, Fachbera- tung, Fachberatung als insoweit erfahrene Fachkraft nach § 8a SGB VIII, Supervision, Prävention in Kitas, Schulen und anderen Einrichtungen
weitere Themen/ Schwerpunkte	Sensibilisierung der Öffentlichkeit, Fach-Vorträge, Fortbildungen, Präven- tionsveranstaltungen

Zielgruppe	Frauen, Mädchen, Jungen, schützende Eltern, Fachkräfte aus psychosozialen, pädagogischen, juristischen und medizinischen Bereichen, Institutionen, Vereine
Zugang zum Angebot via	Telefon: 0621-10033 Email: team@maedchennotruf.de Internet: https://www.maedchennotruf.de
aufsuchende Arbeit?	nein
welche Sprachen können bedient werden?	deutsch, englisch
Barrierefreiheit durch	kleiner Aufzug, Informationen in leichter Sprache
das ist noch wichtig	Beratung und Therapie ist kostenfrei

Psychologische Beratungsstelle für Erziehungs-, Paar- und Lebensfragen der evangelischen Kirche Mannheim (EKMa)

Sitz der Einrichtung	M 1, 9 a, 68161 Mannheim
Öffnungszeiten/ Sprechzeiten	Montag, Dienstag und Donnerstag 09:00 - 16:00 Uhr Mittwoch 09:00 - 10:30 Uhr 13:00 - 16:00 Uhr Freitag 09:00 - 14:00 Uhr Termine nach Vereinbarung
welche Gewalt- formen sind Teil der Arbeit?	psychische Gewalt, körperliche Gewalt, sexualisierte Gewalt in jeweils unterschiedlichen Ausprägungen, Erscheinungsformen und Kontexten
Angebote im Kontext Gewalt	Einzelberatung, Paarberatung, Familien- beratung, Gruppenangebote, Fachbe- ratung (einschließlich der Fachberatung bei Anhaltspunkten für eine Kindeswohl- gefährdung durch eine insofern erfahrene Fachkraft gem. §8a SGB VIII), gegebenen- falls Weitervermittlung an (Fach-)Stellen
weitere Themen/ Schwerpunkte	Mitwirkung im Projekt MaKE – Mannheimer Initiative für Kinder psychisch erkrankter Eltern. Außensprechstunden im Zi. Gruppen- angebot JOKER für Kinder psychisch erkrank- ter Eltern. Unterstützung für Familien bei Trennung und Scheidung. Gruppe für Kinder getrenntlebender Eltern. Videogestützte Be- ratung und Begleitung von Eltern mit Klein- kindern und Säuglingen. Offene Angebote in zwei Mannheimer Eltern-Kind-Zentren und Angebote in weiteren KiTas, Vorträge, Work- shops, öffentliche Veranstaltungen

Zielgruppe	Kinder, Jugendliche, Erwachsene, Eltern, (Eltern-) Paare, Pädagogische und psychosoziale Fachkräfte (Fachberatung)
Zugang zum Angebot via	Telefon: 0621-280 00 280 Email: über Online-Registrierung möglich Internet: https://pb.ekma.de oder persönliche Anmeldung zu den Öffnungszeiten
aufsuchende Arbeit?	ist prinzipiell möglich
welche Sprachen können bedient werden?	deutsch, bei Bedarf englisch, polnisch, russisch und französisch
Barrierefreiheit durch	ebenerdiger Zugang und Aufzug
das ist noch wichtig	unsere Angebote sind kostenfrei

Schulsozialarbeit – Fachbereich Bildung – Stadt Mannheim

Sitz der Einrichtung	Verwaltung: E 3, 2, 68159 Mannheim
Öffnungszeiten/ Sprechzeiten	nach individueller Vereinbarung bzw. Kontaktaufnahme
welche Gewalt- formen sind Teil der Arbeit?	körperliche Gewalt, psychische Gewalt, sexualisierte Gewalt, digitale Gewalt
Angebote im Kontext Gewalt	Gewaltprävention – z. B. Sozialkompetenz- training, Mediation, Streitschlichtung etc.
weitere Themen/ Schwerpunkte	Aufgabenfeld Schulsozialarbeit mittels Gemeinderatsbeschluss: Unterstützung der schulorientierten Gemeinwesenarbeit und Öffnung der Schule in dem jeweiligen Stadtteil, Beteiligung bei der Weiterent- wicklung der Lebenswelt Schule als förder- licher und positiver Erfahrungsraum, Ein- zelfallhilfe, Beratung und Begleitung der Schülerschaft mit besonderen Problem- lagen, Mitarbeit bei Präventivangeboten wie Gewaltprävention, Suchtprävention, Beratung, Elternarbeit, Kooperation mit der Schule, Behörden, sozialen Einrichtun- gen und Beratungsstellen, Sozialpädago- gische Angebote im offenen Bereich und Erlebnispädagogik
Zielgruppe	Kinder und Jugendliche, junge Erwachsene, Eltern und Sorgeberechtigte, Schulleitungen, Lehrkräfte

Zugang zum Angebot via	Büro in der jeweiligen Schule Internet: https://www.mannheim.de/de/bildung-staerken/schulsozialarbeit https://www.facebook.com/StadtverwaltungMannheim https://twitter.com/mannheim_de https://www.instagram.com/mannheim_de/ persönlich
aufsuchende Arbeit?	in der Regel ja
welche Sprachen können bedient werden?	deutsch und je nach individuellem Standort ggf. weitere bzw. teilweise Zusammenarbeit mit Dolmetschern*innen
Barrierefreiheit durch	abhängig von standortgebundenen baulichen Gegebenheiten
das ist noch wichtig	Schulsozialarbeit ist eine freiwillige, kommunale Leistung und ein eigenständiges Angebot der Jugendhilfe. Es ist ein niederschwelliges, vorwiegend präventives Angebot, das sich dynamisch auf unterschiedliche Bedarfe von Kindern und Jugendlichen anpasst. Hierbei hält die Schulsozialarbeit an den Grundprinzipien der Vertraulichkeit und Freiwilligkeit fest

Soziale Dienste/Hilfen zur Erziehung – Fachbereich Jugendamt und Gesundheitsamt – Stadt Mannheim

Sitz der Einrichtung	R 1, 12, 68161 Mannheim
Öffnungszeiten/ Sprechzeiten	Dienstzeiten: Montag - Donnerstag 08:30 - 16:00 Uhr Freitag 08:30 - 15:00 Uhr
welche Gewalt- formen sind Teil der Arbeit?	uns begegnen alle Formen von Gewalt gegen Kinder und zwischen Eltern bzw. Partner*innen. Dies beinhaltet auch psychische Gewalt, Vernachlässigung und sexualisierte Gewalt
Angebote im Kontext Gewalt	wir beraten, vermitteln an andere Fachstellen und stellen, wo notwendig, den Schutz für das Kind/die Kinder her. Das Jugendamt kann auch Anträge auf Überlassung der Wohnung unterstützen
weitere Themen/ Schwerpunkte	Beratung in Fragen der Erziehung und Partnerschaft, Hilfen zur Erziehung, Kinderschutz, Eingliederungshilfe für Kinder mit seelischer Behinderung
Zielgruppe	Kinder, Jugendliche, Eltern, Sorgeberechtigte

Zugang zum Angebot via

Telefon: 0621-2933631
Fax: 0621-2939800
Email: ralf.schaefer@mannheim.de
Internet:
<https://www.mannheim.de/de/service-bieten/kinder-jugend-familie-und-senioren/familie/soziale-dienste-hilfen-zur-erziehung>

aufsuchende Arbeit?

Gespräche können in unseren Räumlichkeiten oder bei Ihnen geführt werden

welche Sprachen können bedient werden?

deutsch
Einsatz von Übersetzer*innen oder Dolmetscher*innen ist möglich

Barrierefreiheit durch

wir können für Gespräche ein barrierefreies Setting ermöglichen. Der Einsatz eines/einer Gebärdendolmetscher*in ist möglich

das ist noch wichtig

unsere Beratung ist kostenlos

Studierendenwerk Mannheim AÖR – Psychologische Beratung (PBS) und Sozialberatung

Sitz der Einrichtung	Bismarckstraße 10, 68161 Mannheim
Öffnungszeiten/ Sprechzeiten	PBS: Beratungstermine nur nach tel. Anmeldung über das Sekretariat während der Sprechzeiten: Montag und Dienstag 13:00 - 16:00 Uhr Dienstag und Mittwoch 10:00 - 16:00 Uhr Freitag 10:00 - 13:00 Uhr Sozialberatung: Telefonische Servicezeiten: Montag - Donnerstag 09:00 - 15:00 Uhr Freitag 09:00 - 12:00 Uhr
welche Gewaltformen sind Teil der Arbeit?	alle Arten von körperlicher, psychischer und sexualisierter Gewalt, z. B. Mobbing, emotionaler oder körperlicher Missbrauch, körperliche Gewalterfahrungen, Vergewaltigung etc.
Angebote im Kontext Gewalt	PBS als Erstanlaufstelle; Erstgespräch zur genaueren Einschätzung Ihrer Belastungssituation, danach weitere psych. Beratungsgespräche möglich; bei schweren Gewalterfahrungen mit Traumatisierung aber i.d.R. Weitervermittlung an andere (Fach-)Stellen
weitere Themen/ Schwerpunkte	Einzelberatung bei studienbezogenen und persönlichen psychischen Problemen (persönlich, per Video oder Telefon)

Zielgruppe	Studierende der zugeordneten Hochschulen Mannheims bzw. die in den Wohnheimen Wohnenden
Zugang zum Angebot via	<p>PBS: Telefon: 0621/49072-555 Email: pbs@stw-ma.de, persönlich</p> <p>Sozialberatung: Telefon: 0621 49072-530 oder -531 Email: sozialberatung@stw-ma.de Weitere Informationen zu beiden Angeboten: Internet: https://www.stw-ma.de/beratung_und_service.html www.facebook.com/stw.ma www.instagram.com/studierendenwerk_mannheim www.twitter.com/StwMannheim</p>
aufsuchende Arbeit?	nein
welche Sprachen können bedient werden?	deutsch, englisch
Barrierefreiheit durch	rollstuhlgeeigneter Zugang
das ist noch wichtig	<p>Die Sozialberatung betreut Studierende rund ums Studium mit Fragen zum Wohnen, Leben, ...</p> <p>Wir betreuen folgende Hochschulen: Uni Mannheim, Hochschule Mannheim, Duale Hochschule BW Mannheim, Musikhochschule, Popakademie</p>

Sitz der Einrichtung	L 6, 1, 68161 Mannheim
Öffnungszeiten/ Sprechzeiten	Opfer-Telefon: Montag - Sonntag 07:00 - 22:00 Uhr
welche Gewalt- formen sind Teil der Arbeit?	sexualisierte Gewalt – Missbrauch
Angebote im Kontext Gewalt	Opfer-Telefon, Online-Beratung
weitere Themen/ Schwerpunkte	Beratung und Unterstützung zu sämtlichen anderen Straftaten, begleiteter Umgang
Zielgruppe	Opfer von Gewalt/Straftaten, Kinder
Zugang zum Angebot via	Telefon: 0621-1746999 Email: weisser-ring.mannheim@web.de Internet: https://weisser-ring.de Opfer-Telefon: 116006 persönlich
aufsuchende Arbeit?	ja
welche Sprachen können bedient werden?	deutsch
das ist noch wichtig	bundesweit, kostenfrei, anonym

Körperliche Gewalt:

Arbeitsbereich Gewalt an Frauen und Prostitution – Fachbereich Demokratie und Strategie – Stadt Mannheim	10
BeKo Rhein Neckar – Beratungs- und Koordinierungsstelle Psychosoziale Notfallversorgung Rhein Neckar	14
Beratungsstelle Amalie	16
Bezirksverein für soziale Rechtspflege	18
Ehe-, Familien- und Lebensberatung Mannheim	20
Fanprojekt Mannheim im Sportkreis Mannheim e. V.	24
Fraueninformationszentrum (FIZ) des Mannheimer Frauenhaus e. V.	26
Gesundheitstreffpunkt Mannheim	28
Haus des Jugendrechts	30
Mannheimer Frauenhaus des Mannheimer Frauenhaus e. V.	32
Mother Hood e. V.	36
Netzwerk „PräventiVernetzt in Mannheim“	38
Offene Tür Mannheim – Lebensberatung	40
PLUS. Psychologische Lesben- und Schwulenberatung Rhein-Neckar e. V. – Angebote und Beratung zur Vielfalt von sexueller Orientierung und Geschlecht	42
Polizeipräsidium Mannheim, Referat Prävention	44
pro Familia Mannheim e. V.	46

Projektzentrum MIMI-Delta (mit Migranten für Migranten) – Ethno-Medizinisches Zentrum e. V.	48
Psychologische Beratungsstelle für Erziehungs-, Paar- und Lebensfragen der evangelischen Kirche Mannheim (EKMa)	52
Schulsozialarbeit – Fachbereich Bildung – Stadt Mannheim	54
Soziale Dienste/Hilfen zur Erziehung – Fachbereich Jugendamt und Gesundheitsamt – Stadt Mannheim	56
Studierendenwerk Mannheim AÖR – Psychologische Beratung (PBS) und Sozialberatung	58

Psychische Gewalt:

antidiskriminierungsbüro mannheim e. V.	8
Arbeitsbereich Gewalt an Frauen und Prostitution – Fachbereich Demokratie und Strategie – Stadt Mannheim	10
BeKo Rhein Neckar – Beratungs- und Koordinierungsstelle Psychosoziale Notfallversorgung Rhein Neckar	14
Beratungsstelle Amalie	16
Bezirksverein für soziale Rechtspflege	18
Ehe-, Familien- und Lebensberatung Mannheim	20
Fachstelle für Prävention und Soziales Lernen – Jugendförderung – Fachbereich Jugendamt und Gesundheitsamt – Stadt Mannheim	22
Fraueninformationszentrum (FIZ) des Mannheimer Frauenhaus e. V.	26

Gesundheitstreffpunkt Mannheim	28
Haus des Jugendrechts	30
Mannheimer Frauenhaus des Mannheimer Frauenhaus e. V.	32
Mother Hood e. V.	36
Offene Tür Mannheim – Lebensberatung	40
Polizeipräsidium Mannheim, Referat Prävention	44
pro Familia Mannheim e. V.	46
Projektzentrum MIMI-Delta (mit Migranten für Migranten) – Ethno-Medizinisches Zentrum e. V.	48
Psychologische Beratungsstelle für Erziehungs-, Paar- und Lebensfragen der evangelischen Kirche Mannheim (EKMa)	52
Schulsozialarbeit – Fachbereich Bildung – Stadt Mannheim	54
Soziale Dienste/Hilfen zur Erziehung – Fachbereich Jugendamt und Gesundheitsamt – Stadt Mannheim	56
Studierendenwerk Mannheim AÖR – Psychologische Beratung (PBS) und Sozialberatung	58

Sexualisierte Gewalt:

Arbeitsbereich Gewalt an Frauen und Prostitution – Fachbereich Demokratie und Strategie – Stadt Mannheim	10
BeKo Rhein Neckar – Beratungs- und Koordinierungsstelle Psychosoziale Notfallversorgung Rhein Neckar	14

Beratungsstelle Amalie	16
Ehe-, Familien- und Lebensberatung Mannheim	20
Fraueninformationszentrum (FIZ) des Mannheimer Frauenhaus e. V.	26
Haus des Jugendrechts	30
Mannheimer Frauenhaus des Mannheimer Frauenhaus e. V.	32
Netzwerk „PräventiVernetzt in Mannheim“	38
Offene Tür Mannheim – Lebensberatung	40
Polizeipräsidium Mannheim, Referat Prävention	44
pro Familia Mannheim e. V.	46
Projektzentrum MIMI-Delta (mit Migranten für Migranten) – Ethno-Medizinisches Zentrum e. V.	48
Psychologische Beratungsstelle – Notruf und Beratung für sexuell misshandelte Frauen und Mädchen e. V.	50
Psychologische Beratungsstelle für Erziehungs-, Paar- und Lebensfragen der evangelischen Kirche Mannheim (EKMa)	52
Schulsozialarbeit – Fachbereich Bildung – Stadt Mannheim	54
Soziale Dienste/Hilfen zur Erziehung – Fachbereich Jugendamt und Gesundheitsamt – Stadt Mannheim	56
Studierendenwerk Mannheim AÖR – Psychologische Beratung (PBS) und Sozialberatung	58
WEISSER RING – Außenstelle Mannheim	60



Stukturelle Gewalt:

antidiskriminierungsbüro mannheim e. V.	8
Arbeitsbereich Gewalt an Frauen und Prostitution – Fachbereich Demokratie und Strategie – Stadt Mannheim	10
Beauftragte für die Belange von Menschen mit Behinderungen – Fachbereich Demokratie und Strategie – Stadt Mannheim	12
BeKo Rhein Neckar – Beratungs- und Koordinierungsstelle Psychosoziale Notfallversorgung Rhein Neckar	14
Beratungsstelle Amalie	16
Fachstelle für Prävention und Soziales Lernen – Jugendförderung – Fachbereich Jugendamt und Gesundheitsamt – Stadt Mannheim	22
Fanprojekt Mannheim im Sportkreis Mannheim e. V.	24
Haus des Jugendrechts	30
Netzwerk „PräventiVernetzt in Mannheim“	38
Offene Tür Mannheim – Lebensberatung	40
Projektzentrum MIMI-Delta (mit Migrantinnen für Migrantinnen) – Ethno-Medizinisches Zentrum e. V.	48

Institutionelle Gewalt:

Beauftragte für die Belange von Menschen mit Behinderungen – Fachbereich Demokratie und Strategie – Stadt Mannheim	12
Offene Tür Mannheim – Lebensberatung	40

Digitale Gewalt:

Arbeitsbereich Gewalt an Frauen und Prostitution – Fachbereich Demokratie und Strategie – Stadt Mannheim	10
Beauftragte für die Belange von Menschen mit Behinderungen – Fachbereich Demokratie und Strategie – Stadt Mannheim	12
BeKo Rhein Neckar – Beratungs- und Koordinierungsstelle Psychosoziale Notfallversorgung Rhein Neckar	14
Fraueninformationszentrum (FIZ) des Mannheimer Frauenhaus e. V.	26
Haus des Jugendrechts	30
Medienbildung Mannheim – Medienkompetenz für Kinder, Jugendliche und Multiplikatoren – Fachbereich Jugendamt und Gesundheitsamt – Stadt Mannheim	34
Offene Tür Mannheim – Lebensberatung	40
Polizeipräsidium Mannheim, Referat Prävention	44
pro Familia Mannheim e. V.	46
Schulsozialarbeit – Fachbereich Bildung – Stadt Mannheim	54

Impressum

Herausgeber*in:

Mannheimer Frauenhaus e. V.

1. Vorsitzende: Kerstin Hörig

Postfach 12 13 48

68064 Mannheim

Tel.: 0621-744333

Fax: 0621-744243

Email:

[frauenhaus-mannheim@](mailto:frauenhaus-mannheim@t-online.de)

t-online.de

Webseite: www.frauenhaus-fiz.de

Kontakt:

Mannheimer Frauenhaus e. V.

Geschäftsführung:

Nazan Kapan

Postfach 12 13 48

68064 Mannheim

Tel.: 0621-744333

Fax: 0621-744243

Email: kapan@frauenhaus-fiz.de

Webseite: www.frauenhaus-fiz.de

Redaktion:

Nazan Kapan, Tina Becker

Layout, Satz & Druck:

Schmid Otreba Seitz Medien

GmbH & Co. KG, Mannheim

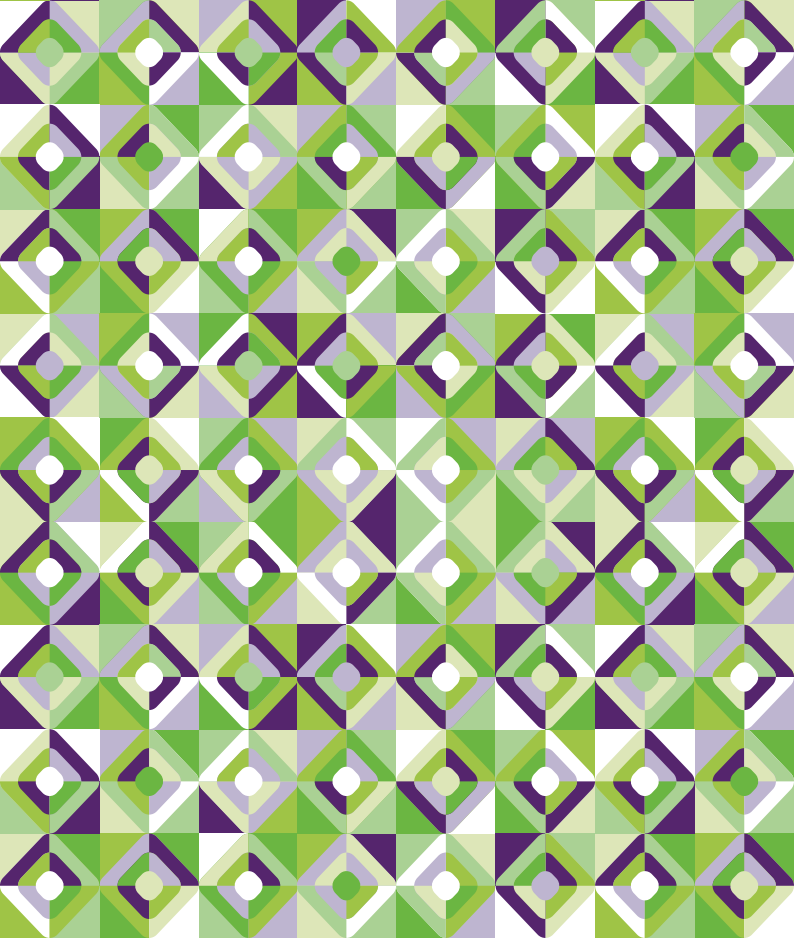
Veröffentlichung: Januar 2021 (Auflage 5.000 Exemplare)

Hinweis:

Änderungen, die nach dem Druck der Broschüre eintreten, sind vorbehalten.

Das Bundesministerium für Familie, Senioren, Frauen und Jugend (BMFSFJ) unterstützt mit dem Bundesprogramm „*Demokratie leben!*“ die Stadt Mannheim dabei, „lokale Partnerschaften für Demokratie“ auf- und auszubauen. Zur lokalen Umsetzung des Bundesprogramms in Mannheim fließen die Fördermittel in die Arbeit des *Mannheimer Bündnisses für ein Zusammenleben in Vielfalt*. Eine der Grundideen des Bündnisses besteht darin, dass Partnerinstitutionen in tri- oder multilateralen Kooperationsprojekten gemeinsam aktiv werden und in der Projektarbeit voneinander lernen. Im Rahmen des Projekts „Themeninsel Gewalt“ haben sich die Kooperationspartner*innen *Mannheimer Frauenhaus e. V.*, *Zonta Club Mannheim e. V.* und *Mannheimer Abendakademie und Volkshochschule GmbH* zusammengeschlossen und u.a. diese Broschüre erstellt.

Auf diesem Wege danke ich insbesondere Tina Becker, meinen Kooperationspartner*innen und allen beteiligten Institutionen, die zum Gelingen dieser Broschüre beigetragen haben. Wir alle hoffen, dass unsere Broschüre ein hilfreicher Wegweiser für alle von Gewalt betroffenen und für das Thema engagierte Menschen in Mannheim sein wird.



Gefördert vom



Bundesministerium
für Familie, Senioren, Frauen
und Jugend

im Rahmen des Bundesprogramms

Demokratie *leben!*

Bündnis Koordinierungsstelle

STADTMANNHEIM²¹
Beauftragte für
Integration und Migration